

datafox

PZE Master IV



Personalzeiterfassung, Zutrittskontrolle und Projektzeiterfassung sind als integrierte Lösung möglich.
Time and attendance, access control and project time recording are possible as an integrated solution.

- ▶ Personalzeiterfassung
time and attendance
- ▶ Zutrittskontrolle
access control
- ▶ Auftragszeiterfassung
order time collection
- ▶ Betriebsdatenerfassung
production data collection
- ▶ Mobile Datenerfassung
mobile data collection
- ▶ Maschinendatenerfassung
machine data collection
- ▶ Prozessdatenerfassung
process data collection
- ▶ Industrie-PCs
- ▶ Mobile PCs
- ▶ Kundenspez. Lösungen
customized solutions

Bidirektionale Kommunikation, offline- und onlinefähig

Bidirectional communication, off-line and on-line capable

- einfach
simple
- robust
robust
- flexibel
flexible
- leistungsfähig
efficient
- formschön
shapely

PZE Master IV

Vorteile Advantages

1 Flexibel einsetzbar/ flexible application

- Freie Konfiguration
free configuration
- Bidirektionale Kommunikation
bidirectional communication
- Vielfältige Optionen
diverse options
- Buchungen on und offline
booking records on-/offline
- Datensicherheit bei Stromausfall
data security in case of a power failure
- Erfassung von Personalzeiten, Auftragszeiten und Zutrittsbuchungen
time and attendance, order time collection and access booking records
- Eingabe von Abwesenheiten
input for absence
- Anzeige von Salden
balance report
- Quarzzeit und Dauerkalender
quartz time and calendar duration

2 Einfache Bedienung simple handling

- Das spart Zeit
it saves time
- Die Mitarbeiter fühlen sich sicher
the employees feel confident

3 Kostengünstig economic

- Die Hardware ist preiswert
the hardware is reasonable priced
- Die Einführung geht schnell und der Einsatz spart täglich Kosten/
insertation is fast and application saves costs

4 Formschön u. Robust/ shapely and robust

- Das Design ist dezent und zeitgemäß
design is decent and modern
- Konstruktion und Material gewährleisten Robustheit bei der täglichen Nutzung
construction and material are robust while a daily application

Datafox PZE-MasterIV wurde speziell für die Personalzeit- und Auftragszeiterfassung sowie die Zutrittskontrolle entwickelt. Durch den Einsatz werden die Daten schnell, sicher und ohne großen Aufwand erfasst und zeitnah übertragen. Das sorgt für genaue Abrechnungen und Nachkalkulationen sowie gezielte Auswertungen. Das System ist skalierbar. D.h. Sie kaufen nur das Grundgerät und die Optionen, die Sie benötigen. Das reduziert die Kosten und Sie sind in der Lage, ein dichtes Terminalnetz mit geringen Hardwarekosten zu realisieren. Die kurzen Wege minimieren den Erfassungsaufwand. Besonders wichtige Faktoren sind die einfache und komfortable Konfiguration über das Setupprogramm und die Möglichkeiten der Anbindung per Kom-DLL oder Datafox-Talk.

Datafox PZE-MasterIV was developed especially for time an attendance, order time and access control. The application of the data will be collected, sure and fast without overpaying and transferred immediately. This provides for precise accounts and postcalculations as well as specific evaluations. The system is scalable. You only bye the basic device and the options which you need. This reduces the costs and you are able to realise a terminal net with low hardware costs. The short ways minimize the capture expenditure. Important factors are easy and comfortable configuration, the set-up program and the possibilities of the binding by Kom-DLL or Datafox-Talk.

Terminal Terminal

Softkeytasten mit Zuordnung über die Anzeige.

soft keyboard with matching on display

Integrierter Transponderleser. Die ideale Lösung für die Personalzeiterfassung und Zutrittskontrolle. EM4102, Hitag1, Hitag2, HitagS, Mifare, Legic, Simons&Voss.

Integrated transponder reader. The ideal solution for time and attendance and access control.

Vernetzung:

- Integriertes TCP/IP-Modul
- wLAN über Access-Point
- RS485 Anschluß, robust und preisgünstig für Leitungslängen bis 1000 m

Networking:

- integrated TCP/IP-modul
- wLAN by access point
- RS485 robust and economic for wire length till 1000m

Einschub für SIM-Karte. Datenübertragung per GSM / GPRS

Insertation for SIM card. Data transfer by GSM/GPRS

Anschlüsse für die Zutrittskontrolle:

- RS485 für externe Leser
- Relaisanschluss
- digitaler Eingang für Türüberwachung

Connection for access control: -RS485 for external reader -relais connection -digital entry for door monitoring

Austauschbares Logo.
Exchangeable logo.

Großes LCD-Modul 1/4 VGA, 320x240 Pixel, für eine deutlich lesbare und übersichtliche Darstellung.

Large LCD-module 1/4 VGA 320x240 pixel for a clear readable and visible explanation.

Speicher / Memory
Standard 2 MB Flash
Option MMC bis 512 MB

Option GSM/GPRS integriert
optional GSM/GPRS integrated

Option Bluetooth
optional Bluetooth integrated

Ösen für Wandmontage
eyes for wall assembly

Netzteilanschluß 24 Volt
power supply connection 24volt

RS232 Schnittstelle für direkte Kommunikation mit dem PC und Anschluß externer Lesegeräte, wie Barcodeleser, Fingerprint, Magnetkartenleser, etc..

RS232 interface for direct communication with the PC and connection external reading units like bar code reader, fingerprint, magnet card reader, etc....

Antennenanschluß für GSM / GPRS
antenna connection for GSM/GPRS

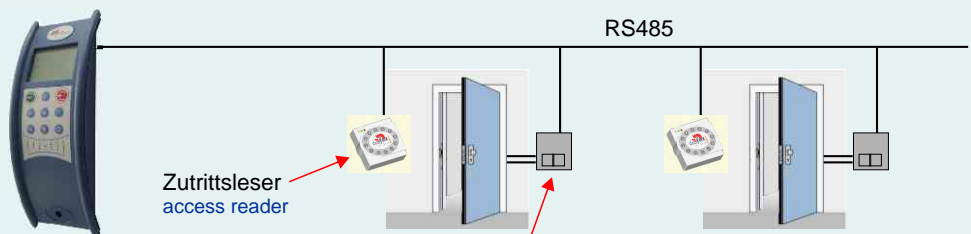
Funktionen: Functions:

Das PZE Master IV ermöglicht die Zutrittssteuerung von bis zu 8 Türen.

Das System kann off- und on-line betrieben werden.

The PZE Master IV allows the access control up to 8 doors. The system can work off- and online.

Zutrittskontrolle Access control



Zutrittsleser
access reader

Türöffner und Readkontakt für Türüberwachung.
Door opener and readcontact for door supervision.

PZE Master IV

Setupprogramm Setup program

Mit dem Setupprogramm können Sie ganz ohne Programmierkenntnisse komplexe Erfassungsaufgaben sehr schnell lösen. Alle Einstellungen werden in den Masken des Setupprogramms durchgeführt.

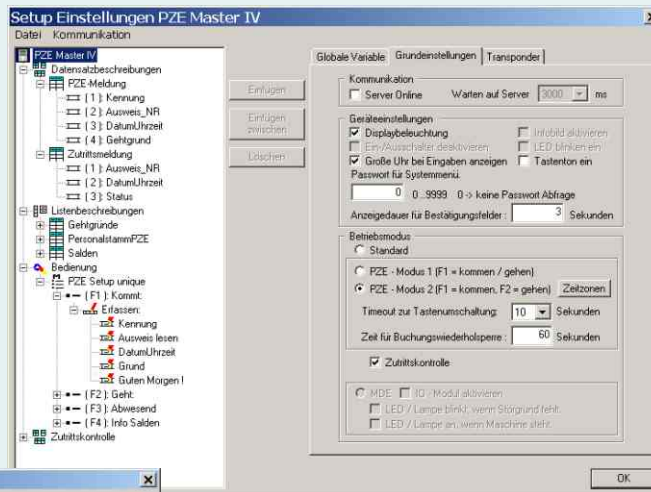
Wenn Sie als Endkunde eine komplette Lösung von einem unserer Softwarepartner beziehen, liefert dieser Ihnen in der Regel ein fertiges Setup mit.

With the Datafox set-up program you can lay out complex collection assignments quickly and completely without programming knowledge. All settings are carried out in the masks of the setup program.

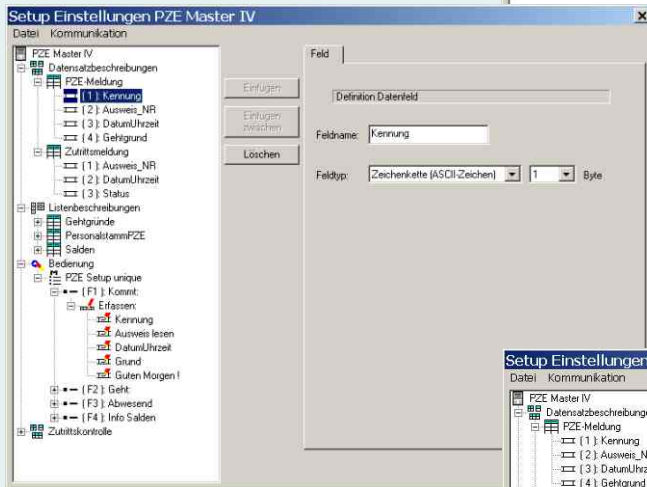
If you are end customer and cover a complete solution of one of our software partners, they normally provides a ready setup to you.

Die Grafiken zeigen Beispiele der vielfältigen Bildschirm-Masken. Neben den Einstellmöglichkeiten für die Eingaben, sind spezielle Funktionen für PZE, BDE und Zutritt vorhanden.

Für spezielle Anforderungen kann das PZE Master IV auch in ANSI-C programmiert werden.



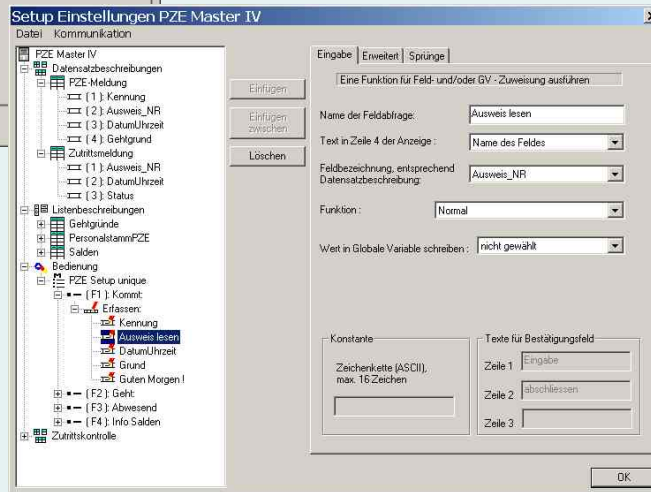
Grundeinstellungen
Basic settings



Tabellendefinition
Table definition

The graphics show examples of the varied screen shots. The options for data input there are special functions for time and attendance, access control and machine data collection.

For special requirements the PZE Master IV can be also programmed in ANSI C.



Einstellung der Eingabedialoge
Setting of the input dialogs

Systemanforderungen für das Setupprogramm:

- WIN 98, 2000, NT oder XP
- min. 5 MB freier Arbeitsspeicher
- min. 128 MB Hauptspeicher
- freie serielle Schnittstelle am PC

System requirement for setup program:

- WIN 98, 2000, NT or XP
- min. 5 MB free RAM
- min. 128 MB central memory
- free serial interface in PC

Funktionen:

- Anlegen von bis zu 20 Tabellen mit jeweils bis zu 25 Feldern.
- Numerische und alphanumerische Felder.
- Download von Auswahl- und Plausibilitäts-Listen.
- Es können verschiedene Bedienabläufe angelegt werden.
- Kommt-/Geht-Buchung.
- Kommt/Geht-Erkennung.
- Saldenanzeige für Mitarbeiter.
- Zutrittskontrolle und Türöffnersteuerung.
- Auftrags- und Projektbuchungen.
- Anzeige von Aufträgen, Kostenstellen, etc..
-

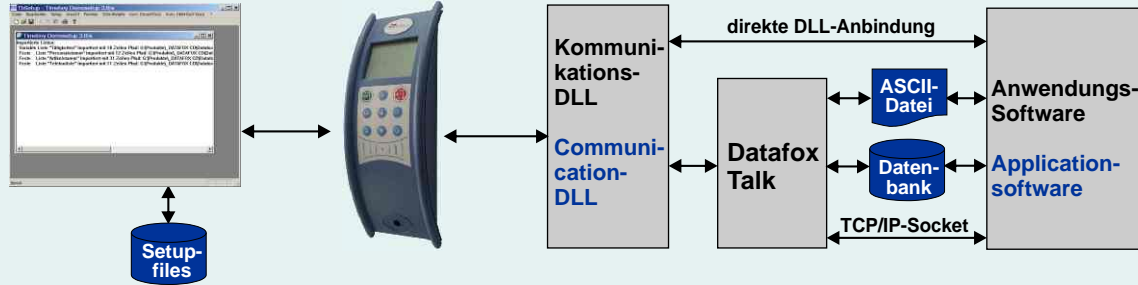
Functions:

- lay out of 20 tables with 25 fields respectively
- numeric and alpha numeric fields
- download of selection and plausibility lists
- various operating sequences can be installed
- entry/exit registration
- in/out control
- display of accounts for employees
- access control and door opening control
- order and project booking records
- display of orders, projects, cost centers etc.
-

PZE Master IV

Systemstruktur System structure

Setupprogramm



Setupprogramm:

Einstellung des Geräts für die Erfassung.
Setting of the device for the capture.

Kommunikations-DLL:

Per DLL ist eine direkte Kommunikation zwischen Gerät und Anwendungssoftware möglich. Dies ist damit die beste Art der Anbindung für Softwarehersteller (OEMs). Die Kommunikation über die DLL ist bidirektional und kann sowohl online, als auch offline erfolgen.
By DLL a direct communication is possible between device and application packages. This is the best kind of the binding for software manufacturers (OEMs). The communication by DLL is bidirectional and can occur on-line, as well as off-line.

Datafox-Talk:

Schnittstellenprogramm zum Datenaustausch über Dateien oder Datenbank. Diese Lösung ist ideal für Endkunden oder Händler, die Datafox-Produkte an z.B. Warenwirtschaft, ERP, anbinden wollen.
Interface programs can exchange data and/or files and databases. This solution is ideal for end customers or traders who want to bind Datafox products for example to warehouse-software, ERP, ...

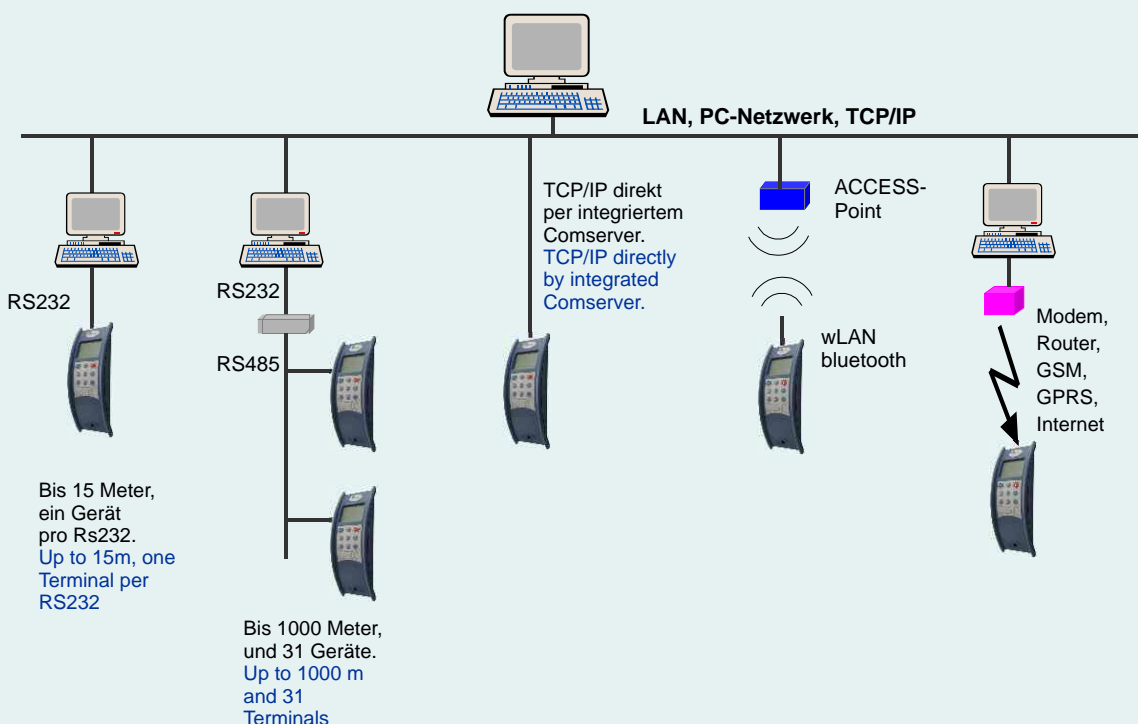
Funktionen:

- Übertragen des Setup.
- Uhr stellen.
- Download von Listen mit Stammdaten, Aufträgen, Unterbrechungsgründen, etc..
- Auslesen und Löschen der Daten.
- Senden von Meldungen.
- Ansteuerung von Signalen.
- Abfrage des Status.
- Übertragung von Berechtigungen.
- Übertragung von Salden.
- Setzen und lesen von globalen Variablen.
-

Für die Datenübertragung werden alle üblichen Techniken unterstützt. Sie kann über das zugehörige Setup- und Kommunikationsprogramm, über die Kommunikations-DLL oder per Datafox-Talk erfolgen. Eine Darstellung der Möglichkeiten sehen Sie links.

Ausführliche Informationen finden Sie im Handbuch, welches auf unserer Internetseite zum Download für Sie bereit steht.

Vernetzung Networking



Functions:

- set up transfer
- clock adjustment
- download of lists with master data, orders, projects, reason for down time, etc
- reading and selection of data
- sending of messages
- request of status
- transfer of access authorizations
- transfer of accounts
- setting and reading of global variables
-

For data transmission all standard technologies are attended to. This can be done by a complementary set up or communication program, by communication DLL or by Datafox-Talk. Explanation of the possibilities can be seen on the left.

Detailed information is published in the handbook, which can be downloaded from our website.

PZE Master IV

Technische Daten (HW-Version 2)

technical data (HW version 2)

CPU	Controller	8 bit, 16 MHz
	Uhr	Echtzeituhr
Programm-Speicher	Flash	128 Kbyte
Daten-Speicher	Flash	2 MB im Standard
	Speichererweiterung	MMC-Karte, Multi-Media-Card bis zu 512 MB Flash
Display	LCD	grafisch 1/4 VGA 320 x 240 Pixel, 82 x 62 mm
	Hintergrundbeleuchtung	LED-Backlight
Tasten	Art	Taktile Rückmeldung mit vollem Schaltweg
	Größe	Durchmesser 14 mm
	Anzahl Funktionstasten	9
Stromversorgung	Netzteil	24 Volt Wechsel- oder Gleichspannung
	Lithiumbatterie	Versorgung der Uhr bei Stromausfall
Leistungsaufnahme	Max. 7,2 Watt Basisgerät = 4 Watt	Details siehe Handbuch.
Abmessungen	Höhe x Breite x Dicke	360 mm x 130 mm x 70 mm
Gewicht	Ohne Netzteil	Ca. 750 g
Umgebungswerte	Umgebungstemperatur	-20 bis +70 °C
	Schutzart	IP 65 in montierter Position
Software	Konfigurationsprogramm	Setupprogramm für Einrichten ohne programmieren
	Kommunikationstools	Kommunikations-DLL
Datenübertragung	RS232/RS485	RS232 und RS485 im Grundgerät
	TCP-IP (Option)	TCP/IP-Betrieb über integrierten TCP/IP-Stack
	WLAN (Option)	Wireless LAN über externen ACCESS-Point
	GSM/GPRS (Option)	Mobilfunk über GSM u. GPRS = online per Internet
	Funk Bluetooth (Option)	Bluetoothmodul integriert. Reichweite bis max 100 m.
Lesegeräteanschluß	RS232 extern	Anschluß von Barcodeleser, Magnetkartenleser, etc.
Zutritt-Optionen	RS485 extern	Anschluß von bis zu 8 externen Türmodulen/Zutrittslesern
	Türöffner-Relais	2 x Türöffner-Relais 42 Volt
	Digitaler Eingang	2 x Türüberwachung
Optionen	Fingerprint	Fingerprintmodul integriert. Sensor oberhalb des LCD.
	Transponderleser	Integriert: Unique EM4102, Hitag, Legic, Mifare, SimonsVoss
	Säule	Säule für freies Aufstellen

Technische Änderungen vorbehalten.

CPU	Controller	8 bit, 16 MHz
	Clock	Real-time clock
Program memory	Flash	128 Kbyte
Data memory	Flash	2 MB standard
	Memory extension	MMC card, multi media card up to 512 MB Flash
Display	LCD	graphic 1/4 VGA 320 x 240 Pixel, 82 x 62 mm
	Backlight	LED-Backlight
Keys	Type	tactile feedback with full switch way
	Size	diameter 14 mm
	Number of function keys	9
Power supply	Power supply	24 volts of change tension or DC voltage
	Lithium battery	Care of the clock with stream failure
Power consumption	max. 7,2 Watt Basicdivice = 4 Watt	Details manual
Dimensions	height x width x dept	360 mm x 130 mm x 70 mm
Weight	Without power supply	Approx 750 g
Environmental factors	Environmental temperature	-20 to +70 °C
	Protection class	IP 65 in mounted position
Software	Configuration program	Setup program for arrangement without programming
	Communication tools	Communication-DLL
Data transfer	RS232/RS485	RS232 and RS485 in basic unit
	TCP-IP (option)	TCP/IP use about integrated TCP/IP stack
	WLAN (option)	Wireless LAN about external ACCESS point
	GSM/GPRS (option)	Mobile network, GSM and GPRS = on-line on Internet
	Bluetooth (option)	integrated, Bluetooth, up to 100 meters
Reader connection	RS232 external	Connection of cash code reader, magnet card reader, etc.
Access options	RS485 external	Connection up to 8 external door modules / readers
	Door opener relais	2 x Door opener relais 42 V
	Digital input	2 x Door supervision
Options	Fingerprint	Fingerprintmodul integrated. Sensor above the LCD.
	Transponder reader	Unique EM4102, Hitag, Legic, Mifare, SimonsVoss
	Column	Column for free putting up

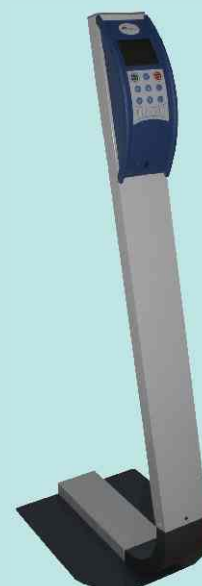
Subject to technical changes without notice.



Transponder



Fingerprint



Datafox als deutscher Hersteller von Geräten zur Datenerfassung ist der Marktführer im mittleren Preissegment. Die Produktpalette umfasst flexible Datenerfassungsgeräte, insbesondere Terminals für Personalzeiterfassung, Zutrittskontrolle, Betriebs- und Maschinendatenerfassung, sowie zur mobilen Datenerfassung und Fahrzeugdatenerfassung. Für alle Datenerfassungsaufgaben ist Datafox ein starker Partner, denn Datafox entwickelt seine Datenerfassungssysteme als bezahlbare Lösungen mit einfacher Handhabung, hoher Funktionalität und Praxisbezug.

Der Einsatz von Datafox-Produkten bietet Anwendern damit einen hohen Nutzen. Um einen breiten Markt zu erreichen, setzt Datafox auf langfristige Partnerschaften mit Systemhäusern, Fachhändlern und OEM's. Mit dieser Strategie expandiert die 1998 gegründete Datafox GmbH rasch. Heute hat sie ihren neuen Firmensitz im thüringischen Geisa in einem modernen, auf Kommunikation und Innovation ausgerichteten Verwaltungs-, Entwicklungs- und Produktionsgebäude.

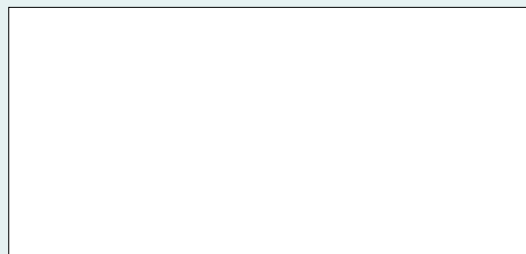
— Datenerfassungssysteme mit: — Data collection systems with:

- **hoher Funktionalität**
high functionality
- **einfacher Handhabung**
simple handling
- **hohem Praxisbezug**
practical reference
- **gutem PreisLeistungsverhältnis**
favorably priced / service relation

Datafox is a German producer for data collection units and is the leader in the market in the mid-level price class. The selection of devices contains flexible data collection units, especially terminals for time and attendance, access control, production and machine data collection, as well as mobile and vehicle data collection. Datafox is a great partner for all data collection responsibilities, since Datafox develops economic solutions with simple handling, high function and practical reference.

The application of Datafox products offers the user a high advantage. To reach a wide field of the market, Datafox specializes in long-term partnerships with system distributors, specialized dealers and OEM`s. This strategy, in 1998 founded Datafox GmbH expands quickly. Today the company has its new headquarter in a modern building constructed for management, development and production aligning to innovation and communication.

Wir freuen uns auf Ihre Anfrage
We are looking forward to your inquiry



Entwicklung, Herstellung,
Programmierung,
Beratung, Vertrieb,
Schulung, Betreuung

Development, production,
programming, consulting,
distribution, training,
service

— Datenerfassungssysteme für: — Data collection systems for:

- **mehr Transparenz**
increased transparency
- **genauere Abrechnung**
accurate calculation
- **Optimierung der Prozesse**
optimization of processes
- **Kostenreduzierung**
reduction of expenses
- **Zeitersparnis**
time saving
- **Ergebnisverbesserung**
improved outcomes
- **Unternehmenserfolg**
business success

Datafox GmbH
Derbacher Str. 12 - 14
D-36419 Geisa
Tel.: +49 (0)36967 / 595 - 0
Fax: +49 (0)36967 / 595 - 50
e-mail: sales@datafox.de
internet: www.datafox.de